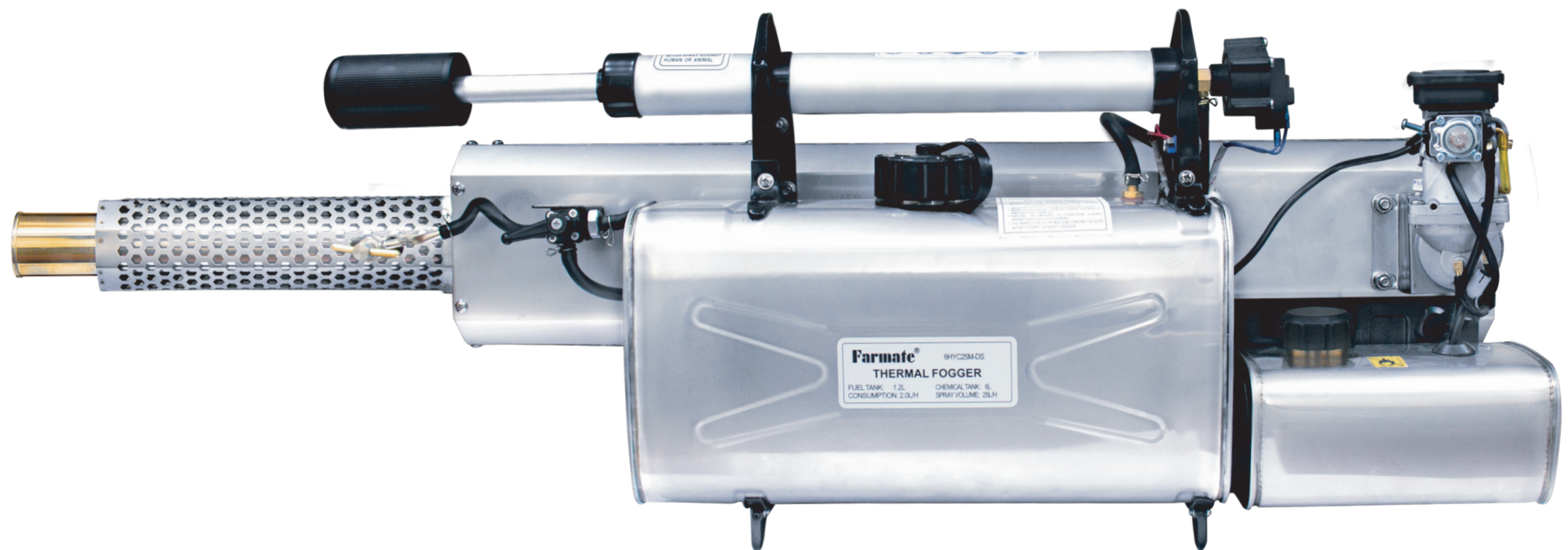


# Farmate®



## TERMONEBULIZADORA FARMATE 6HYC25M-DS

Potente termonebulizador de largo alcance, ideal para áreas de difícil acceso, construido en acero inoxidable para garantizar una mayor durabilidad.

# Farmate®

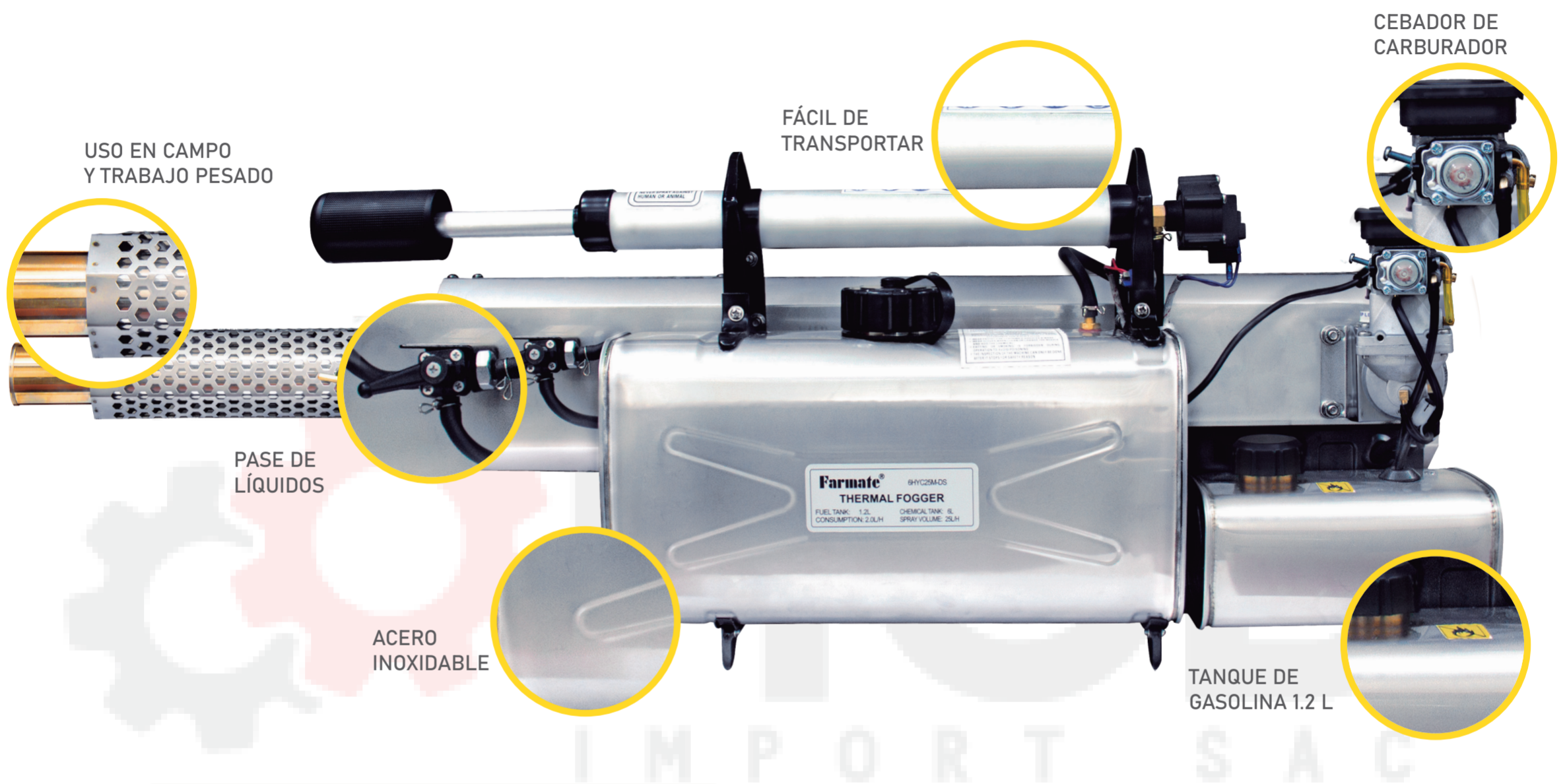


## TERMONEBULIZADORA FARMATE 6HYC25M-DS

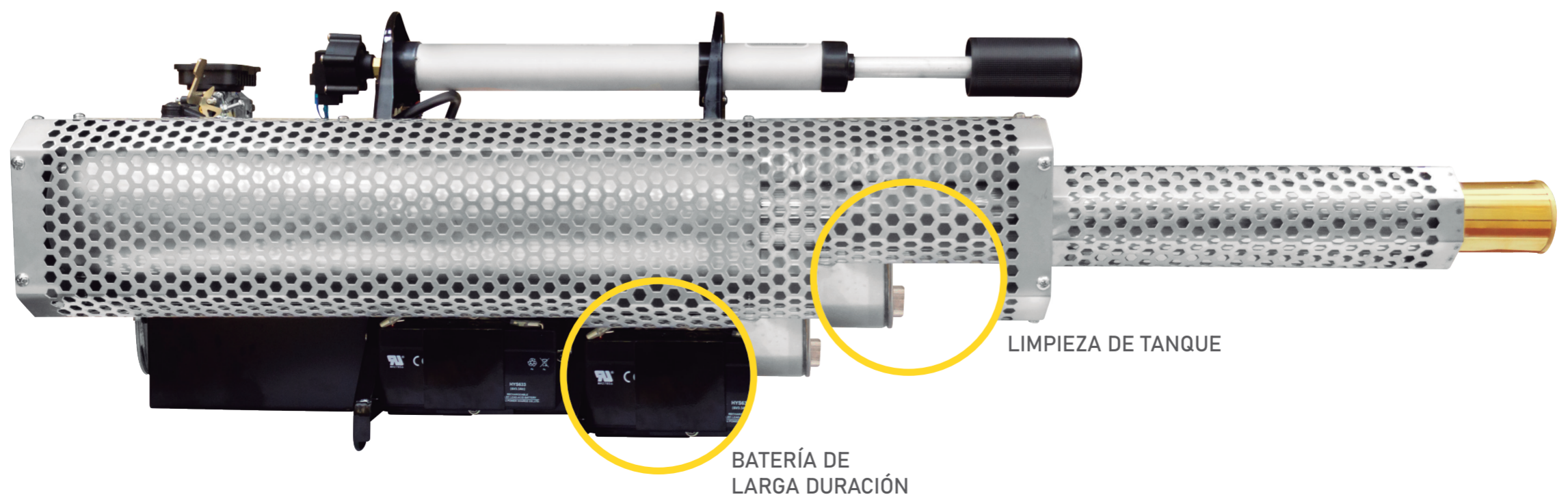
### ESPECIFICACIONES TÉCNICAS

CAPACIDAD DE TANQUE	6 LITROS
GASOLINA DE TANQUE	1.2 LITROS
VOLUMEN DE SPRAY	25L/H
MÉTODO DE ARRANQUE	MANUAL/ELECTRICO
PESO	9.7 Kg.
DIMENSIONES	109.5X35.5X36.5

## CARACTERÍSTICAS FARMATE 6HYC25M-DS



## VISTA POSTERIOR



## USO TERMONEBULIZADORA FARMATE 6HYC25M-DS



### PASO 1

Colocar las pilas en la parte posterior de la termonebulizadora.



### PASO 2

Llenar el tanque de gasolina de la Termonebulizadora. (utilizar gasolina de 90 octanage)



### PASO 3

Llenar el tanque de químico desinfectante. 6 litros es la capacidad de la termonebulizadora



### PASO 4

Apretar el cebador para el pase de combustible, que está en la parte frontal del carburador .



### PASO 5

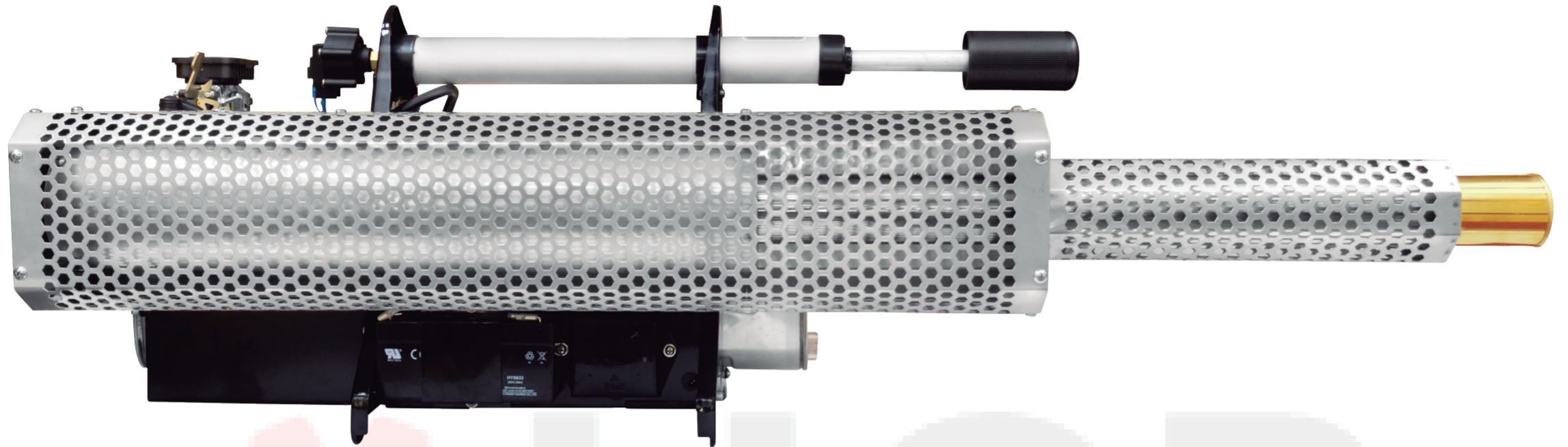
Agitar 3 veces el pistón de aire, para el ingreso de combustible



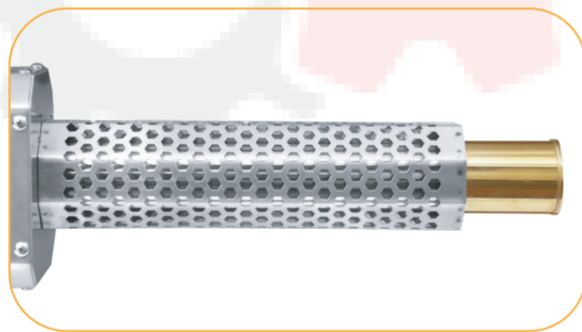
### PASO 6

Manipular el encendido del carburador con el encendido eléctrico, hasta regular la termonebulizadora .

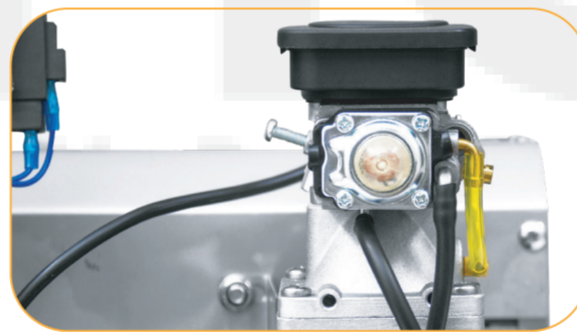
6HYC25M-DS



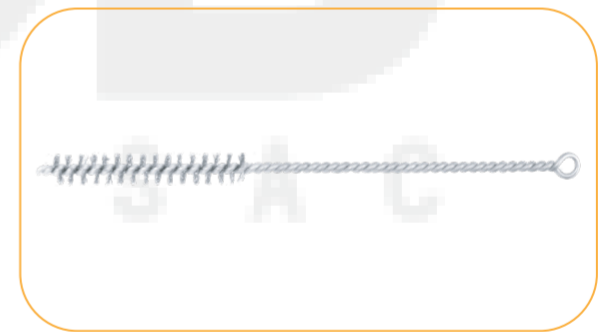
## PARTES TERMONEBULIZADORA FARMATE



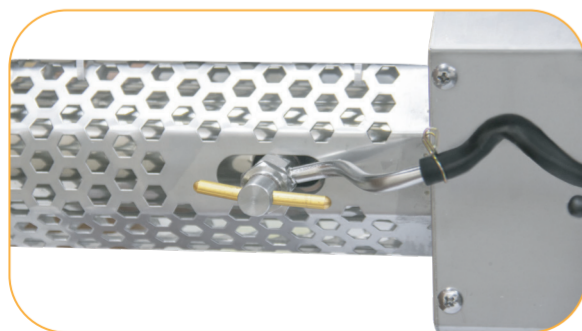
CAÑÓN



CARBURADOR



ESCOBILLA DE ACERO



PASE DE QUÍMICOS



BUJÍA



PASE DE PRODUCTOS QUÍMICOS

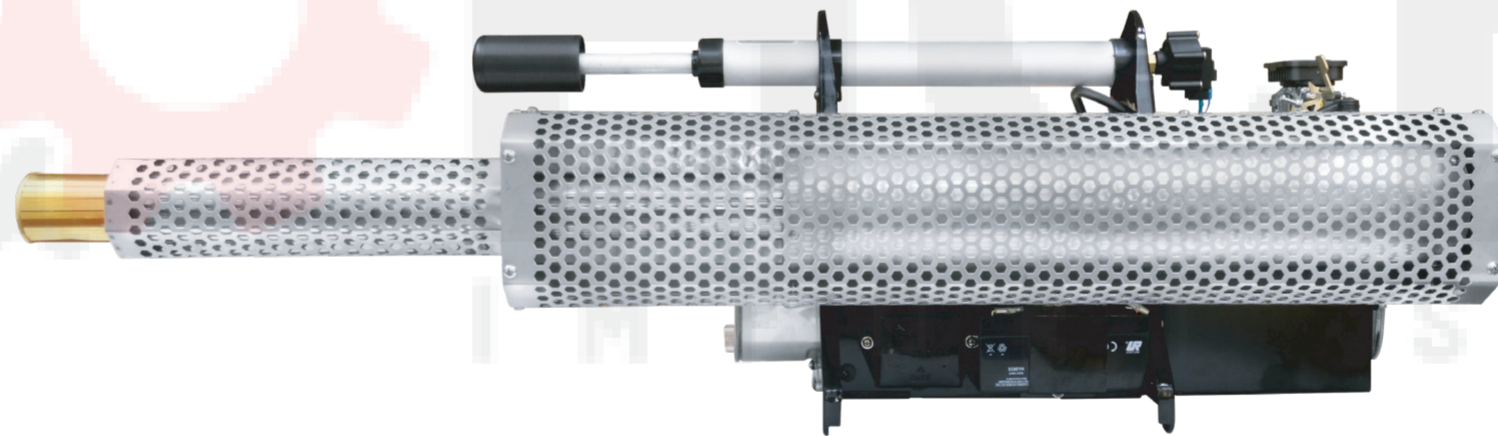


## MODO DE MANIPULACIÓN

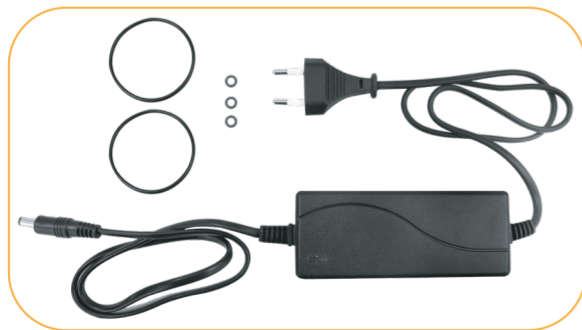
Nuestra termonebulizadora Farmate 6HYC25m-DS, por ser ligera y fácil de manipular, puede ser transportada a todos los rincones de la ciudad y el campo, para trabajos agrícolas.

Se recomienda usar la termonebulizadora Farmate 6HYC25m-DS con movimientos oscilantes horizontales de izquierda a derecha, para tener una mejor fumigación en el entorno a trabajar.

Recuerda poder trabajar con los instrumentos de seguridad necesario como son la mascarilla y protector facial, ya que su alto contenido en químicos podría generar algún malestar si está expuesto a más 1hr. de trabajo continuo.



## ACCESORIOS TERMONEBULIZADORA FARMATE



CARGADOR DE BATERÍA



EMBUDOS DE LÍQUIDOS



PILAS PARA ENCENDIDO

## MODOS DE USO DE LA TERMONEBULIZADORA FARMATE 6HYC25M-DS

### USO CAMPO

Ideal para el uso en campo, ya que su fácil maniobrabilidad hace que sea transportada a diferentes campos y cultivos. Su acero inoxidable, hace que nuestra fumigadora Farmate no se deteriore u oxide a altas temperaturas expuestas en los campos de cultivo.



### USO URBANO

Nuestra Fumigadora Farmate 6HYC25m-DS, está probada con altos estándares de calidad, para el uso adecuado de desinfección de calles, zonas urbanas, hospitales, complejos deportivos y viviendas. Gracias a que cuenta, con un carburador potente y fácil arranque, hace que la limpieza a través de la fumigación sea muy efectiva y completa en los lugares urbanos.



**Farmate®**